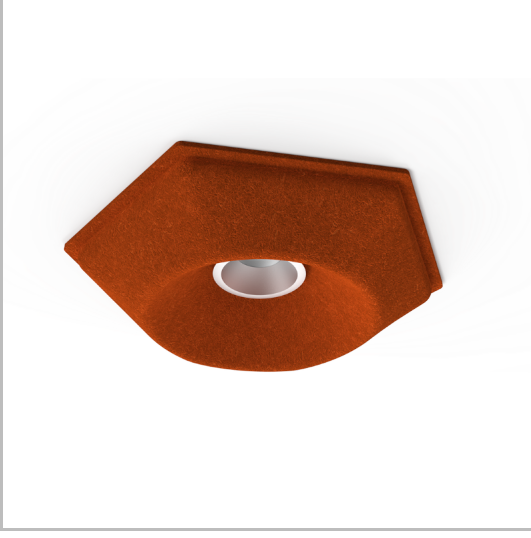


Orbita

RNB 008 009 0013A 8040 10 40 SD 44 00 OB



Sarkit Akustik Çözümler Armatür



Mekanik Özellikler

- Armatür; Ø80x95 mm ebatlarında olmalıdır.
- Armatür Gövdesi özel tasarlanmış, Alüminyum Enjeksiyon & Akustik Panel malzemeden imal edilmiş olmalıdır.
- Armatürün; toz ve sıvı girişine karşı koruma sınıfı IP20 olmalıdır.
- Sürücü veya led modüllerden herhangi birinin arızalanması durumunda, değiştirilebilir yapıda olmalıdır.
- Yalıtım koruma sınıfı Class-I olmalıdır.
- Armatürün bütünü ile imalat kaynaklı hatalara karşı Yıl garantiye sahip olmalıdır.
- Her bir ürün için minimum 2 saat sürekli çalışır halde %100 performansta yanma testi yapılmalıdır.
- Armatür üzerinde CE işaretlemesi olacaktır.

Optik ve Elektriksel Özellikler

- Armatürün toplam tüketim gücü; 13 W \pm %5 olmalıdır.
- Armatürden çıkan toplam ışık akısı; 1040 lm \pm %5 olmalıdır.
- Armatür besleme frekans ve gerilim aralığı; 50/60Hz de 220-240VAC olmalıdır.
- Armatürde yüksek verimli optik için ışık çıkışı maksimum düzeyde yüksek yansıtma özelliğine sahip 40°reflektör ve şeffaf difüzör kullanılmalıdır.
- Armatürün led'leri Pcb üzerine el değmeden smd (yüzey montajlı) teknolojisine ile otomatik olarak sıcak lehimlenmiş olmalıdır.
- Armatür led Pcb bağlantısı terminal blok konnektörü ile sağlanmalıdır.

LED Paket Özellikleri

- Işık Kaynağı olarak mid power led kullanılmalı ve CRI (Renksel geriverim endeksi) olmalıdır.
- Kullanılan led paketlerin markaları sadece Samsung olmalıdır.
- Kullanılan led paketlerin renk sıcaklığı \pm %5 olmalıdır.
- Armatürde kullanılan led paketlerin ömür minimum L70 \geq 70.000 saat @Ta= 55 °C olmalıdır.
- Kullanılan led paketlerin renk sıcaklık aralığı MacAdam elipsinde Step 3 içinde kalmalıdır.

Sürücü Özellikleri

- Kullanılan led sürücülerin markaları sadece tridonic, olmalıdır.
- Güç faktörü tam yükte pf \geq 95 sahip sabit akımlı sürücü olmalıdır..
- THD-(Total Harmonic Distortion) gerilim sınırı \leq 3%, Akım sınırı \leq 20% olmalıdır.
- Minimum 1kV ani gerilim yükselmelerine karşı dayanıklı olmalıdır.
- Ters polarite koruması olacaktır.
- Armatürde kullanılan LED'ler hiçbir zaman ters polarize edilmeyecektir.
- Armatürlerde kullanılacak driverlar -20 +40° aralığında çalışabilen en az beş yıl garantili olacaktır.

Opsiyonlar

- İstenildiğinde armatürde DALI uyumlu sürücü kullanılabilir.İstenildiğinde armatüre acil aydınlatma kiti bağlanabilir.İstenildiğinde armatüre sensör bağlanabilir.

Belgeler

Ledli armatür aydınlatma şartnamesi

www.atelaydinlatma.com

Orbita

RNB 008 009 0013A 8040 10 40 SD 44 00 OB



Sarkıt Akustik Çözümler Armatür

- Armatür TS EN 60598-2-1 standardına uygun olarak tasarlanıp, test edilip, üretilecektir.
- CE deklarasyonuna sahip olacaktır.
- Led ışık kaynağı için LM80 ve TM21 Ömür test raporları teslim edilecektir.
- Led armatür için LM79 (TS EN 13032) fotometrik test raporları teslim edilecektir.
- Üretici TSE EN ISO 9001:2015 – 14001 – 45001 yönetim sistemleri sertifikalarına sahip olacaktır.
- Led üretim tesisi ESD (Elektro Statik Deşarj) özelliğine sahip olacaktır.