

# Roadster-L

ROA 030 065 220M 8040 10 SM CM 66 00

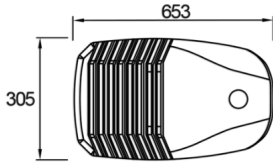


Yol Aydınlatma & Projektör Armatür

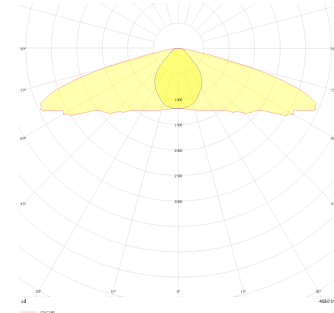


<b>Armatür Grubu</b>	Yol Aydınlatma & Projektör
<b>Armatür Rengi</b>	RAL 9005
<b>Gövde</b>	Alüminyum Enjeksiyon □□□□□
<b>Optik</b>	Simetrik / Asimetrik° Lens & Temperli Cam
<b>Işık Kaynağı</b>	LED
<b>Elektriksel Koruma Sınıfı</b>	CLASS II
<b>IP</b>	66
<b>IK</b>	08
<b>Çalışma Sıcaklığı</b>	-40°C / +40°C
<b>Işık Akısı</b>	25500
<b>Tüketim Gücü</b>	220
<b>Armatür Verimliliği</b>	125 lm/W
<b>Renksel Geri Verim (CRI)</b>	>70
<b>Işık Renk Sıcaklığı (CCT)</b>	3000K/4000K/6500K
<b>Renk Toleransı</b>	< 3 SDCM
<b>Driver Tipi</b>	On/Off
<b>Giriş Gerilimi / Frekans</b>	220-240 V AC 50/60 Hz
<b>Güç Faktörü</b>	>0.9
<b>Surge</b>	1kV
<b>THD (AKIM)</b>	>%20
<b>LED ömrü</b>	>100.000 saat

Teknik Çizim



Fotometrik Eğri



Sipariş Kodu	Ürün Kodu	Güç (W)	Işık Akısı (LM)	CRI	CCT (K)	Optik	Ölçüler (mm)
	ROA 030 065 220M 8040 10 SM CM 66 00	220	25500	>70	4000	Simetrik Lensli	305x653x76□

[www.atelaydinlatma.com](http://www.atelaydinlatma.com)