

Roadster-L

ROA 030 065 200M 8040 10 AS CM 66 00

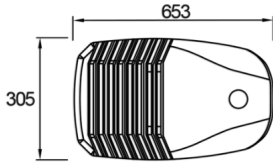


Yol Aydınlatma & Projektör Armatür

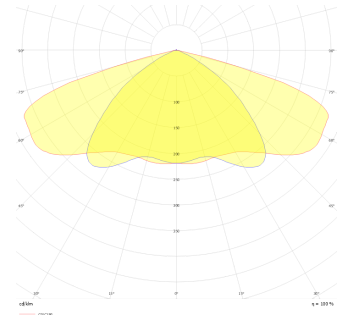


Armatür Grubu	Yol Aydınlatma & Projektör
Armatür Rengi	RAL 9005
Gövde	Alüminyum Enjeksiyon □□□□□
Optik	Simetrik / Asimetrik° Lens & Temperli Cam
Işık Kaynağı	LED
Elektriksel Koruma Sınıfı	CLASS II
IP	66
IK	08
Çalışma Sıcaklığı	-40°C / +40°C
Işık Akısı	25500
Tüketim Gücü	200
Armatür Verimliliği	125 lm/W
Renksel Geri Verim (CRI)	>70
Işık Renk Sıcaklığı (CCT)	3000K/4000K/6500K
Renk Toleransı	< 3 SDCM
Driver Tipi	On/Off
Giriş Gerilimi / Frekans	220-240 V AC 50/60 Hz
Güç Faktörü	>0.9
Surge	1kV
THD (AKIM)	>%20
LED ömrü	>100.000 saat

Teknik Çizim



Fotometrik Eğri



Sipariş Kodu	Ürün Kodu	Güç (W)	Işık Akısı (LM)	CRI	CCT (K)	Optik	Ölçüler (mm)
	ROA 030 065 200M 8040 10 AS CM 66 00	200	25500	>70	4000	Asimetrik Lensli	305x653x76□

www.atelaydinlatma.com