

Roadster-S

ROA 018 043 080M 8040 10 SM CM 66 00

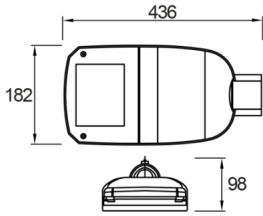


Yol Aydınlatma & Projektör Armatür

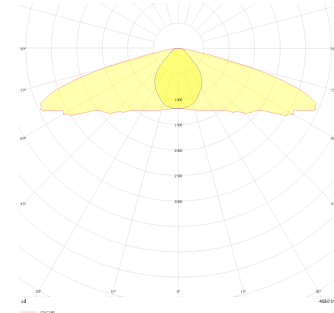


Armatür Grubu	Yol Aydınlatma & Projektör
Armatür Rengi	RAL 9005
Gövde	Alüminyum Enjeksiyon □□□□□
Optik	Simetrik / Asimetrik° Lens & Temperli Cam
Işık Kaynağı	LED
Elektriksel Koruma Sınıfı	CLASS II
IP	66
IK	08
Çalışma Sıcaklığı	-40°C / +40°C
Işık Akısı	10000
Tüketim Gücü	80
Armatür Verimliliği	125 lm/W
Renksel Geri Verim (CRI)	>70
Işık Renk Sıcaklığı (CCT)	3000K/4000K/6500K
Renk Toleransı	< 3 SDCM
Driver Tipi	On/Off
Giriş Gerilimi / Frekans	220-240 V AC 50/60 Hz
Güç Faktörü	>0.9
Surge	1kV
THD (AKIM)	>%20
LED ömrü	>100.000 saat

Teknik Çizim



Fotometrik Eğri



Sipariş Kodu	Ürün Kodu	Güç (W)	Işık Akısı (LM)	CRI	CCT (K)	Optik	Ölçüler (mm)
	ROA 018 043 080M 8040 10 SM CM 66 00	80	10000	>70	4000	Simetrik Lensli	436x182x98

www.atelaydinlatma.com