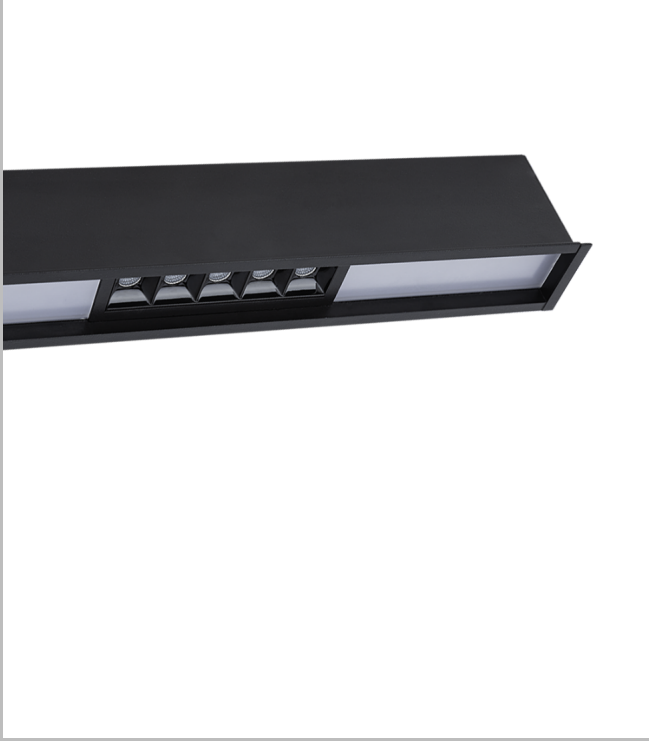


Outline Penta

OUT 100 199 049A 8030 10 99 OP 40 LP

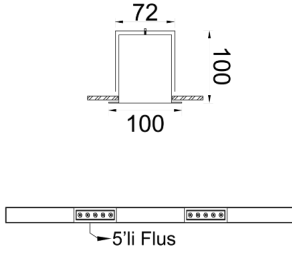


Sıva Altı Lineer Armatür

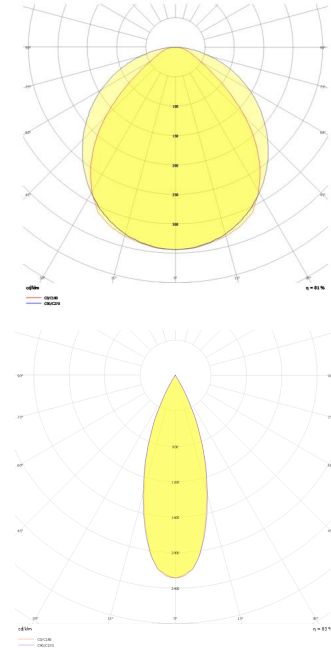


Armatür Grubu	Lineer
Montaj Tipi	Sıva Altı
Armatür Rengi	RAL 9010 - RAL 9005
Gövde	Alüminyum ekstrüde profil
Optik	Opal Difüzör & Lens 34°/48°
Işık Kaynağı	LED
Elektriksel Koruma Sınıfı	CLASS II
IP	40
IK	03
Çalışma Sıcaklığı	-20°C / +40°C
Işık Akısı	3430
Tüketim Gücü	49
Armatür Verimliliği	70 lm/W
Renkssel Geri Verim (CRI)	>80
Işık Renk Sıcaklığı (CCT)	2700K/3000K/4000K/6500K
Renk Toleransı	< 3 SDCM
Driver Tipi	On/Off
Driver Markası	Tridonic
LED Markası	Samsung
Giriş Gerilimi / Frekans	220-240 V AC 50/60 Hz
Güç Faktörü	>0.9
Surge	1kV
THD (AKIM)	>%20
LED ömrü	>70.000 saat
Opsiyon	On-Off / Dali / 1-10V / Acil Durum Kitli

Teknik Çizim



Fotometrik Eğri



www.atelaydinlatma.com

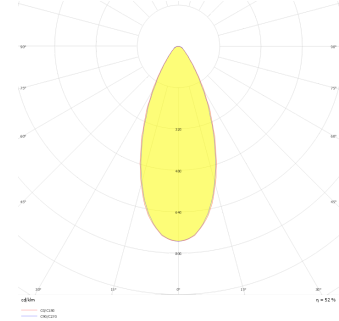
Outline Penta

OUT 100 199 049A 8030 10 99 OP 40 LP



Sıva Altı Lineer Armatür

Teknik Çizim



Sipariş Kodu	Ürün Kodu	Güç (W)	Işık Akısı (LM)	CRI	CCT (K)	Optik	Ölçüler (mm)
	OUT 100 199 049A 8030 10 99 OP 40 LP	49	3430	>80	4000	48° Lens & Difüzör	1990x100x100